

СВЕТИЛЬНИКИ ПОД ЛАМПУ GU10

Корпус светильника из коллекции Corallo выполнен из алюминиевого сплава и имеет стойкое порошковое покрытие и вставку из акрила, которая визуально облегчает конструкцию.

- Керамический патрон под лампу GU10
- Два цвета: чёрный и белый
- Декорированы акриловой вставкой, придающей дополнительное рассеяние света
- Алюминиевый корпус



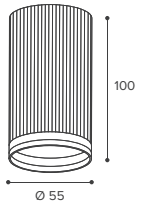
- Изменяемый угол наклона для моделей WSL-GU10/04



WSL-GU10/03

Модель	WSL-GU10/03BL	WSL-GU10/03W
Мак мощность лампы, Вт	50	50
Цоколь	GU10	GU10
Тип лампы	PAR16	PAR16
Материал корпуса	алюминий, акрил	алюминий, акрил
Габариты, мм	Ø55x100	Ø55x100
Способ монтажа	накладной	накладной
Штрихкод, (ед.)	4262356478384	4262356478391

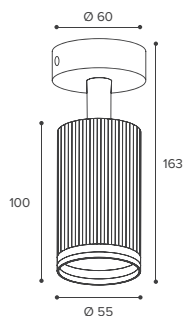
- Чёрный матовый корпус
- Белый матовый корпус



WSL-GU10/04

Модель	WSL-GU10/04BL	WSL-GU10/04W
Мак мощность лампы, Вт	50	50
Цоколь	GU10	GU10
Тип лампы	PAR16	PAR16
Материал корпуса	алюминий, акрил	алюминий, акрил
Габариты, мм	Ø60x163	Ø60x163
Способ монтажа	накладной	накладной
Штрихкод, (ед.)	4262356478421	4262356478438

- Чёрный матовый корпус
- Белый матовый корпус

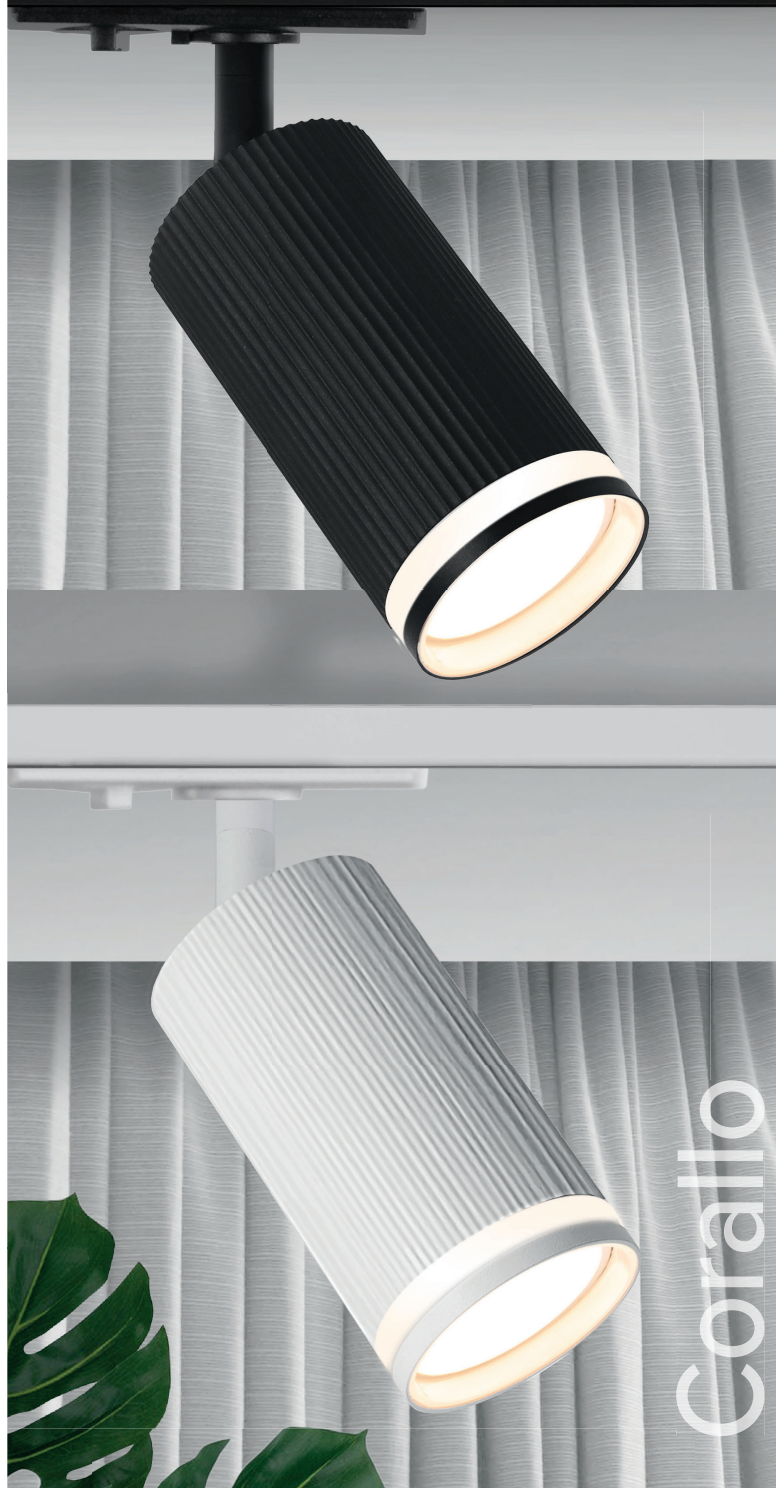


Электротехнические и светотехнические характеристики будут зависеть от применяемых ламп. Рекомендуем использовать с лампами TM WOLTA®. www.wolta.ru. Контактный телефон: +7 (495) 532 23 23

стр. 1
см. далее

WOLTA®

- Керамический патрон под лампу GU10
- Два цвета: чёрный и белый
- Декорированы акриловой вставкой, обеспечивающей дополнительное рассеяние света
- Алюминиевый корпус
- Устанавливаются в однофазный шинопровод



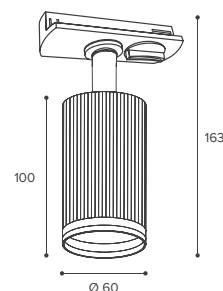
СВЕТИЛЬНИКИ ТРЕКОВЫЕ ПОД ЛАМПУ GU10

Корпус светильника из коллекции Corallo выполнен из алюминиевого сплава, имеет стойкое порошковое покрытие и вставку из акрила, которая визуально облегчает конструкцию. Есть возможность перемещать и направлять светильники.

WTL-GU10/05B


Модель	WTL-GU10/05B
Мак мощность лампы, Вт	50
Цоколь	GU10
Тип лампы	PAR16
Материал корпуса	алюминий, акрил
Габариты, мм	Ø60x163x140
Способ монтажа	в шинопровод
Штрихкод, (ед.)	4262356478407

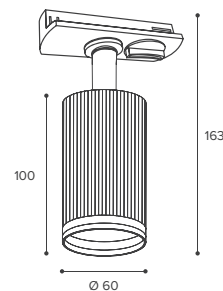
 Чёрный матовый корпус



WTL-GU10/05W

Модель	WTL-GU10/05W
Мак мощность лампы, Вт	50
Цоколь	GU10
Тип лампы	PAR16
Материал корпуса	алюминий, акрил
Габариты, мм	Ø60x163x140
Способ монтажа	в шинопровод
Штрихкод, (ед.)	4262356478414

 Белый матовый корпус



Электротехнические и светотехнические характеристики будут зависеть от применяемых ламп. Рекомендуем использовать с лампами TM WOLTA®. www.wolta.ru. Контактный телефон: +7 (495) 532 23 23