



© 2011 WOLTA. Все права защищены.

Сделано в Китае. Импортёр: ООО «Вольта».

#### НАЗНАЧЕНИЕ

Светильники накладные серии WSL-GU10 торговой марки WOLTA® под светодиодные лампы с цоколем GU10 предназначены для акцентного освещения торговых помещений, баров, ресторанов, автосалонов, бутиков, экспозиций и музеев, а также для декоративной подсветки интерьеров. Используются в однофазных сетях переменного тока с напряжением 230В частотой 50 Гц. Светильники сертифицированы и соответствуют всем необходимым требованиям, предъявляемым к данному типу оборудования. Качество электроэнергии должно соответствовать ГОСТ 32144-2013. Питающая сеть должна быть защищена от коммутационных и грозовых импульсных помех. Продукция соответствует требованиям Технических регламентов Таможенного союза: ТР ТС 004/2011, ТР ТС 020/2011 и ТР ЕАЭС 037/2016.

#### КОМПЛЕКТАЦИЯ

Светильник в сборе; инструкция по эксплуатации; упаковка.(лампа в комплект не входит).

#### ТРЕБОВАНИЯ К БЕЗОПАСНОСТИ

- Работы по установке и обслуживанию светильника можно проводить только убедившись в том, что питание сети отключено. Перед установкой убедитесь в наличии защитного устройства в сети (автоматический выключатель, предохранитель).
- При эксплуатации необходимо располагать светильник и электропроводку вдали от химически активной среды, горючих и легковоспламеняющихся предметов и поверхностей.
- Регулярно проверяйте все электрические соединения и целостность проводки. Запрещено подключение и использование светильника при поврежденной проводке, с треснувшим корпусом или оптикой.
- Запрещается эксплуатация светильника с поврежденным корпусом или рассеивателем.
- При обнаружении неисправности, обесточьте светильник и обратитесь к квалифицированному специалисту для выявления причины.
- Эксплуатация светильника должна производиться в соответствии с «Правилами технической эксплуатации электроустановок потребителей».

#### МОНТАЖ И ПОДКЛЮЧЕНИЕ

Во избежание ошибок при установке и использовании, обратитесь к квалифицированному специалисту.

- Распакуйте светильник и убедитесь в его целостности.
- Подсоедините питающие провода к клеммной колодке.
- Вставьте лампу в светильник (Лампы в комплект не входят).

#### УХОД ЗА СВЕТИЛЬНИКОМ

В процессе эксплуатации светильника на его поверхности может скапливаться пыль, что уменьшает его потребительские свойства. Для очистки наружной поверхности светильника можно использовать мягкую ткань, смоченную водой, с применением нейтральных моющих средств. Не использовать для очистки растворители и другие агрессивные химикаты. Дополнительных мер обслуживания не требуется.

#### УТИЛИЗАЦИЯ

Светильники серий WSL-GU10 относятся к IV классу отходов (малоопасные отходы) и подлежат утилизации специализированными лицензированными организациями. Упаковочный полиэтилен: идентификатор согласно ISO 1043 (97/129/EC) — 4 PELD, упаковочная коробка: идентификатор согласно ISO 1043 (97/129/EC) — 20 PAP.

#### ТРАНСПОРТИРОВКА И ХРАНЕНИЕ

Транспортировка и хранение светильника должны происходить при температуре окружающей среды от –25 до +45°С и относительной влажности воздуха не более 80%. Хранение и транспортировка светильника должны осуществляться только в заводской упаковке.

В процессе транспортировки и хранения не допускаются воздействия на светильник и его упаковку нефтепродуктов, агрессивных веществ и сред, а также механических нагрузок. Включение светильника возможно через час после транспортирования при отрицательной температуре.

#### ГАРАНТИЙНЫЕ ОБЯЗАТЕЛЬСТВА

Срок службы светильников составляет 10 лет при условии соблюдения потребителем правил транспортировки, хранения, установки и эксплуатации. Гарантийный срок эксплуатации светильников составляет 2 года с момента продажи, при условии соблюдения потребителем правил транспортирования, хранения, монтажа и эксплуатации. Неправильное хранение, монтаж или эксплуатация светильника влечет за собой лишение гарантии. В случае обнаружения неисправности, произошедшей не по вине Покупателя, необходимо обратиться в организацию, продававшую светильник, до истечения гарантийного срока. Возврат и замена светильника производятся только при наличии целой упаковки, полной комплектации и отсутствии механических повреждений. Гарантийные обязательства выполняются Продавцом только при наличии у Покупателя кассового чека или другого документа, подтверждающего продажу.

Серия RU	Сериясы KZ	WSL-GU10	WSL-GU10	WSL-GU10	WSL-GU10	WSL-GU10	WSL-GU10	WSL-GU10	WSL-GU10
Артикул	Моделі	WSL-GU10/09BG	WSL-GU10/09WG	WSL-GU10/S09BG	WSL-GU10/S09WG	WSL-GU10/W09BG	WSL-GU10/W09WG	WSL-GU10/P09BG	WSL-GU10/P09WG
Цоколь	Патрон	GU10	GU10	GU10	GU10	GU10	GU10	GU10	GU10
Тип лампы	Шам түрі	MR16	MR16	MR16	MR16	MR16	MR16	MR16	MR16
Мах мощность, Вт	Кернеу түрі	50	50	50	50	50	50	50	50
Тип напряжения	Кернеу түрі	AC	AC	AC	AC	AC	AC	AC	AC
Номинальное напряжение, В	Номиналды кернеу, В	230	230	230	230	230	230	230	230
Диапазон входного напряжения, В	Кіріс кернеуінің диапазоны, В	220-240	220-240	220-240	220-240	220-240	220-240	220-240	220-240
Частота, Гц	Жйілігі, Гц	50	50	50	50	50	50	50	50
Класс светораспределения по ГОСТ54350-2011**	ГОСТ 54350-2011 бойынша жарық бөлу сыныбы**	П	П	П	П	П	П	П	П
Тип кривой силы света по ГОСТ54350-2011**	ГОСТ54350-2011 бойынша жарық күшінің қысық түр**	Д	Д	Д	Д	Д	Д	Д	Д
Степень защиты	Қорғау дәрежесі	IP20	IP20	IP20	IP20	IP20	IP20	IP20	IP20
Климатическое исполнение	Климаттық орындалуы	УХЛ4	УХЛ4	УХЛ4	УХЛ4	УХЛ4	УХЛ4	УХЛ4	УХЛ4
Диапазон рабочих температур, °С	Жұмыс температурасының диапазоны, °С	+1..+45	+1..+45	+1..+45	+1..+45	+1..+45	+1..+45	+1..+45	+1..+45
Нормируемая предельно допустимая температура окружающей среды, ta, °С	Қоршаған ортаның нормаланатын шекті рұқсат етілетін температурасы, ta, °С	45	45	45	45	45	45	45	45
Класс защиты	Қорғау сыныбы	II	II	II	II	II	II	II	II
Длина подвеса	Суспензия ұзындығы	-	-	-	-	-	-	1 м (регулируемая)	1 м (регулируемая)
Размеры (диаметр*длина) или (длина*ширина*высота), мм	Өлшемдері (диаметрі*ұзындығы) немесе (ұзындығы*ені*биіктігі), мм	D55*100	D55*100	D60*170	D60*170	D55*170	D55*170	55*280/1305	55*280/1305
Масса, кг	Салмағы, кг	0,1	0,1	0,2	0,2	0,2	0,2	0,3	0,3
Материал корпуса	Корпус материалы	алюминий	алюминий	алюминий	алюминий	алюминий	алюминий	алюминий	алюминий
Материал патрона	Шамның негізгі материалы	керамика	керамика	керамика	керамика	керамика	керамика	керамика	керамика
Цвет корпуса	Корпустың түсі	черный матовый/золото	белый матовый/золото	черный матовый/золото	белый матовый/золото	черный матовый/золото	белый матовый/золото	черный матовый/золото	белый матовый/золото
Срок службы, лет	Қызмет ету мерзімі, жылдар	10	10	10	10	10	10	10	10
Срок гарантии, лет	Кепілдік мерзімі, жыл	2	2	2	2	2	2	2	2

\* — (RU) Диапазон напряжения питания, а также другие элетротехнические и светотехнические характеристики будут зависеть от применяемых ламп. TM WOLTA® рекомендует применять светодиодные лампы WOLTA®. Светильник не содержит индуктивных элементов и конденсаторов. Нормируемая максимальная рабочая температура(обмотки), tw, °C и нормируемая

максимальная рабочая температура (конденсатора), tc, °C применяемых ламп не должна превышать: tw — 80 °C, ta — 75°С. \*\* — Может зависеть от применяемой лампы. (KZ) Қуат кернеуінің диапазоны, сондай-ақ басқа электр және жарық сипаттамалары қолданылатын шамдарға байланысты болады. TM WOLTA® жарықдиодты шамдарын қолдануды ұсынады. Шамда индуктивті элементтер мен конденсаторлар жоқ. Қолданылатын шамдардың нормаланған максималды Жұмыс температурасы(орамалар), tw, °C және нормаланған максималды Жұмыс температурасы (конденсатор), tc, °C: tw — 80 °C, ta — 75°С аспауы керек. \*\* — Қолданылатын шамға байланысты болуы мүмкін.

Гарантия не распространяется на изделия, повреждённые в результате:

- контакта продукта с жидкостями;
- механического воздействия и иного повреждения.

К механическим повреждениям относятся нарушения целостности светильника (корпуса, рассеивателя, отражателя) под воздействием кинетической энергии. В случае самостоятельного вскрытия светильника, гарантия утрачивает силу. Гарантийные обязательства не признаются в отношении изменения оттенков

окрашенных поверхностей и пластиковых частей в процессе эксплуатации. Подробную информацию о замене неисправного светильника в гарантийный период Вы можете получить по телефонам: 8 (800) 555-01-23, 8 (495) 651-87-22.

**Применение:** Производитель оставляет за собой право вносить в конструкцию и комплектацию изделия технические изменения и усовершенствования (технические параметры и/или внешний вид, массогабаритные характеристики), не ухудшающие технические характеристики изделия, в любое время и без предварительного уведомления.

#### ДАТА ИЗГОТОВЛЕНИЯ

Указана на упаковке или корпусе светильника.

#### СЕРТИФИКАЦИЯ

Товар сертифицирован согласно действующим Техническим Регламентам Таможенного Союза. Инфрмация о сертификации нанесена на маркировке. Информация о номере и сроке действия сертификата продукции вы можете получить на сайте www.wolta.ru

#### ИНФОРМАЦИЯ ОБ ИЗГОТОВИТЕЛЕ

Изготовитель: Ningbo Yusing lighting co., LTD. Address: No. 1199 Mingguchang Road, Jiangshan town, Yinzhou, Ningbo, China. (Нинбо Юсинг Лайтинг Ко., Лтд. Адрес: № 1199 Мингучанг Роуд, Джианшан таун, Инчжоу, Нинбо, Китай). Сделано в Китае. Импортёр: ООО «Вольта», 121353, г. Москва, Вн. тер. г. муниципальный округ Можайский ул. Беловёжская, д. 3 (495) 651-87-22. Адрес: № 1199 Мингучанг Роуд, Джианшан таун, Инчжоу, Нинбо, Китай). Сделано в Китае. Импортёр в Республику Беларусь: ООО «СЛПАМП», 220007, г. Минск, ул. Володько 24а, к. 411-27, тел.: +375 172220429, ООО «ОМА», 223021, Минский р-н, Шомыльицкий с/с, 107-11, р. д. Дворчицкая Слобода, ООО «Метамакс», 223060, Минский район, 11км Могилевского шоссе, АБК ООО «Аэропла», каб. 27, ООО «Акрон» Республика Беларусь, 220004, г. Минск, ул. Кальварийская, д. 21/3, пом. № 164, 165. Уполномоченно изготовителем лицо: ООО «Вольта», 121353, г. Москва, Вн. тер. г. муниципальный округ Можайский, ул. Беловёжская, д. 37, к. 1, помещ. 2Н. www.wolta.ru.

## KZ WSL-GU10 СЕРИЯЛЫ ҮСТІГІ ШАМДАР GU10 НЕГІЗІ БАР ЖАРЫҚДИОДТЫ ШАМНЫҢ АСТЫНДА ОРНату және пайдалану жөніндегі Нұсқаулық

#### ТАҒАЙЫНДАУ

GU10 розеткасы бар жарықдиодты шамдарға арналған WOLTA® сауда маркасының WSL-GU10 сериясының беткі шамдары сауда үй-жайларын, барларды, мейрамханаларды, автосалондарды, бутиктерді, экспозициялар мен мұражайларды екіпнді жарықтандыруға, сондай-ақ сәндік жарықтандыруға арналған, интерьерлер. Кернеуі 230В және жиілігі 50 Гц бір фазалы айнымалы ток желілерінде қолданылады. Шамдар сертификатталған және жабдықтың осы түріне қойылатын барлық қажетті талаптарға сәйкес келеді. Электр энергиясының сапасы ГОСТ 32144-2013 сәйкес келуі керек. Қоректендіру желісі коммутациялық және найзағай импульсті кедергілерден қорғалуы керек. Өнім Кеден одағының техникалық регламенттерінін талаптарына сәйкес келеді: КО ТР 004/2011, КО ТР 020/2011 және ЕАЭО ТР 037/2016.

#### ЖИНАҚТАУ

Құрастыру шамы; пайдалану жөніндегі Нұсқаулық; орау.(шам жинаққа кірмейді).

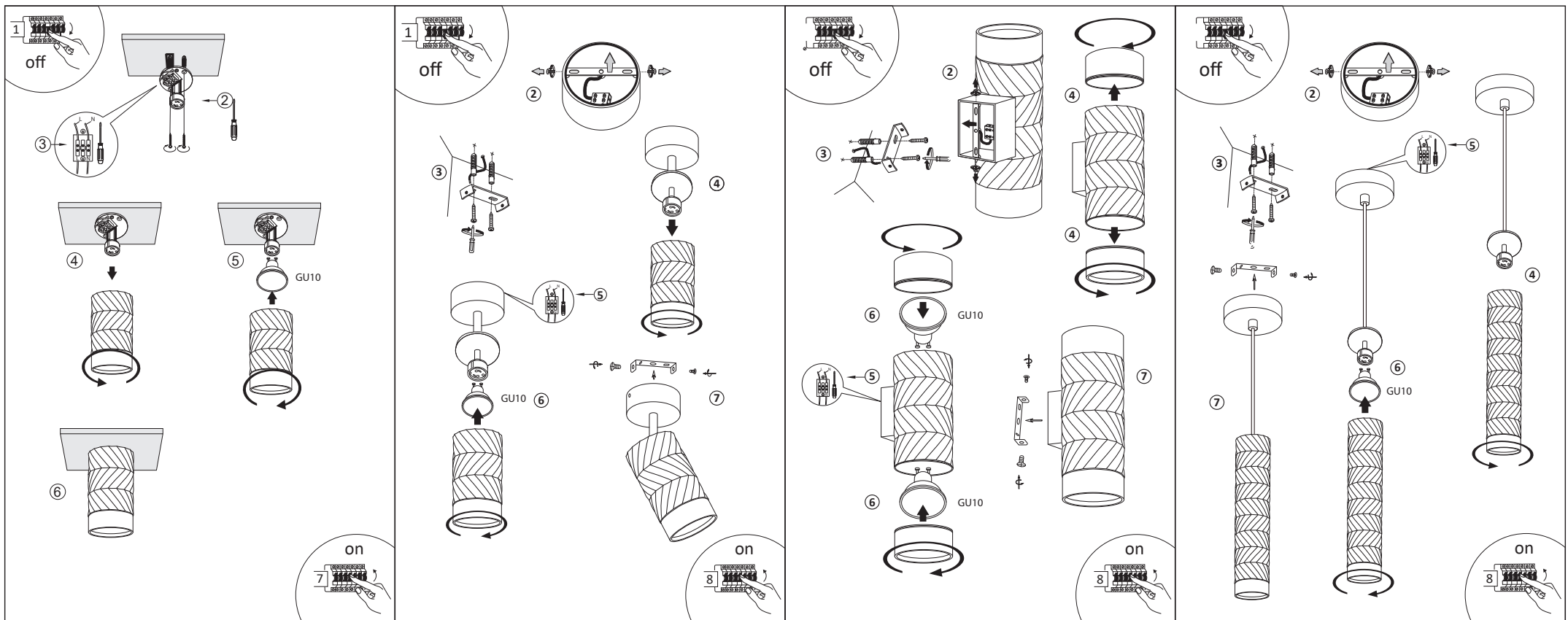
#### ҚАУІПСІЗДІККЕ ҚОЙЛАТЫН ТАЛАПТАР

- Шамды орнату және қызмет көрсету бойынша жұмыстарды желінің қоректенуінің ажыратылғанына көз жеткізгеннен кейін ғана жүргізуге болады. Орнату ал1. Шамды орнату және техникалық қызмет көрсету жұмыстары желінің қуаты өшірілгеніне көз жеткізу арқылы ғана жүзеге асырылуы мүмкін. Орнатпас бұрын желіде қорғаныс құрылғысының бар екеніне көз жеткізіңіз (ажыратқыш, сақтандырғыш).
- Пайдалану кезінде шамдар мен электр сымдарын химиялық белсенді ортадан, жанғыш және тез тұтанатын заттар мен беттерден алыс орналастыру қажет.
- Барлық электр қосылымдары мен сымдардың тұтастығын үнемі тексеріп отырыңыз. Жарылған корпусы немесе оптикасы бар зақымдалған сымдар үшін шамды қосуға және пайдалануға тыйым салынады.
- Зақымдалған корпусы немесе диффузоры бар шамды пайдалануға тыйым салынады.
- Егер ақаулық анықталса, шамды өшіріп, себебін анықтау үшін білікті маманға хабарласыңыз.
- Шамды пайдалану «Тұтынушылардың электр қондырғыларын техникалық пайдалану Ережелеріне» сәйкес жүргізілуі керек.

#### ҚОСУ ЖӘНЕ ҚОСУ

Орнату және пайдалану кезінде қателерді болдырмау үшін білікті маманға хабарласыңыз.

- Шамды ашыңыз және оның тұтастығына көз жеткізіңіз.



- Қуат сымдарын терминал блогына қосыңыз.
- Шамды шамға салыңыз (шамдар жинаққа кірмейді).

#### ШАМҒА КҮТІМ ЖАСАУ

Шамды пайдалану кезінде оның бетінде шаң жиналуы мүмкін, бұл оның тұтынушылық қасиеттерін азайтады. Шамның сыртқы бетін тазалау үшін бейтарап жуу құралдарын қолдана отырып, сумен суланған жұмсақ матаны пайдалануға болады. Тазалау үшін өріткіштерді және басқа агрессивті химикаттарды пайдаланбаңыз. Қосымша қызмет көрсету шаралары талап етілмейді.

#### КӨДЕГЕ ЖАРАТУ

WSL-GU10 серияларының шамдары қалдықтардың IV класына (қауіптілігі төмен қалдықтар) жатады және мамандандырылған лицензиясы бар ұйымдар көдеге жаратуға жатады: Идентификатор ISO 1043 (97/129/EC) — 4 PELD, картон қорап. ID ISO 1043 (97/129/EC) бойынша — 20 PAP.

#### ТАСЫМАЛДАУ ЖӘНЕ САҚТАУ

Шамдарды тасымалдау және сақтау қоршаған ортаның температурасы  $-25^{\circ}\text{C}$ -қа дейін және ауаның салыстырмалы ылғалдылығы 80% — дан аспауы тиіс. Шамды сақтау және тасымалдау тек зауыт қаптамасында жүзеге асырылуы тиіс. Тасымалдау және сақтау процесінде шамға және оның қаптамасына мұнай өнімдерінің, агрессивті заттар мен ортаның, сондай-ақ механикалық жүктемелердің әсер етуіне жол берілмейді. Шамды қосу кері температурада тасымалданғаннан кейін бір сағаттан кейін мүмкін.

#### КЕПІЛДІК МІНДЕТТЕМЕЛЕР

Тұтынушы тасымалдау, сақтау, орнату және пайдалану ережелерін сақтаған жағдайда шамдардың қызмет ету мерзімі WSL-GU10 сериясы үшін 10 жыл. Шамдарды пайдаланудың кепілдік мерзімі тұтынушы тасымалдау, сақтау, монтаждау және пайдалану ережелерін сақтаған жағдайда сату сәтінен бастап 2 жылды құрайды. Шамды дұрыс сақтамау, монтаждау немесе пайдалану кепілдіктен айыруға әкел соғады. Сатып алушының кінәсінен болмаған ақаулықтар анықталған жағдайда, кепілдік мерзімі аяқталғанға дейін шам сататын ұйымға жүгіну қажет. Шамды қайтару және ауыстыру тұтас қаптама, толық жинақтау және механикалық зақымданулар болмаған кезде ғана жүргізіледі. Сатушы кепілдік міндеттемелерді сатып алушыда кассалық чек немесе сатушы растайтын басқа құжат болған кезде ғана орындайды.

Кепілдік нәтижесінде зақымдалған бұйымдарға таратылмайды:

- өнімнің сұйықтық байланыстары;
  - механикалық әсер ету және өзге де зақымдану.
- Механикалық зақымдануларға кинетикалық энергияның әсерінен шамның (корпустың, диффузордың, рефлектордың) тұтастығының бұзылуы жатады. Жарықдиодты шамды өздігінен ашқан жағдайда кепілдік күшін жоғалтады. Кепілдік міндеттемелер пайдалану процесінде боялған беттердің және пластикалық бөлшектердің реңктерінің өзгеруіне қатысты танылмайды. Кепілдік кезеңінде ақаулы жарықдиодты шамды ауыстыру туралы толық ақпаратты мына телефондар арқылы алуға болады: 8 (800) 555-01-23, 8 (495) 651-87-22.

#### ДАЙЫНДАЛҒАН КҮНІ

Шамның қаптамасында немесе корпусында көрсетілген.

#### СЕРТИФИКАТТАУ

Тауар кеден одағының қолданыстағы техникалық регламенттеріне сәйкес сертификатталған. Сертификаттау туралы ақпарат таңбалауда көрсетілген. Өнім сертификатының нөмірі мен қолданылу мерзімі туралы ақпаратты Сіз сайттан ала аласыз [www.wolta.ru](http://www.wolta.ru)

#### ДАЙЫНДАУШЫ ТУРАЛЫ АҚПАРАТ

Өндіруші: Нинбо Юсинг Лайтинг Ко., Лтд. Мекен-жайы: № 1199 Мингунанг Роуд, Джияншан таун, Инчжоу, Нинбо, Қытай. Қытайда. Жеткізушінің (Өндірушінің) тұтынушыдан талап-наразылықтарды қабылдауға уәкілеттік берген заңды тұлғаның атауы мен мекен-жайы: «Леруа Мерлен Казахстан» ЖШС, Қазақстан Республикасы, 050000, Алматы қ., Қонаев көш., 77, «ParkView» БО, 6 қ., №07 кеңсе. «Wolta Kazakhstan» ЖШС, 050044, Қазақстан Республикасы, Алматы қаласы, Жібек Жолы көшесі, 50 үй, 604 оф. тел: +7 (727) 973 09 55, [info@wolta.kz](mailto:info@wolta.kz). Өндіруші алдын ала ескертусіз тұтынушының сапасына елеулі өзгерістер енгізбестен өнімнің дизайнын өзгертуге (техникалық параметрлерді және / немесе көріністі өзгерту), салмақ сипаттамалары және жабдықты өзгертуге құқылы.

#### ГАРАНТИЙНЫЙ ТАЛОН / КЕПІЛДІК ТАЛОНЫ



Артикул / Артикул	Серийный номер / Сериялық нөмірі	Дата продажи / Сату күні	Штамп продавца / Сатушының мертабаны

**WOLTA**  
Серия WSL-GU10

Светильник совместим с лампами класса энергоэффективности:

A++  
A+  
A  
B  
C  
D  
E

\* Шаммен үйлесімді сынып шамдарымен энергия тиімділігі